

ZLECENIE 3CARGO - instrukcja

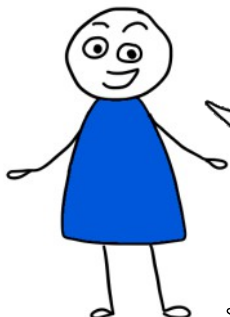
dostępne na https://www.zlecenia.3cargo.com/zlecenie_spedycyjne/

ZDECYDOWAŁEŚ SIĘ ZLECIĆ TRANSPORT 3CARGO? SUPER! BARDZO SIĘ CIESZYMY. TERAZ POMOŻEMY CI WYPEŁNIĆ ZLECENIE!



- pola nieobowiązkowe
- pola obowiązkowe

- Numer zlecenia** - wypełnij, jeżeli chcesz nadać numer swojemu zleceniu. Będzie on używany w dalszej korespondencji oraz umieszczony na fakturze.
- Zleceniodawca - płatnik** - w tym polu wpisz nazwę i adres swojej firmy.
- NIP** - numer NIP Twojej firmy
- Osoba kontaktowa/tel/e-mail/fax** - podaj nam dane kontaktowe osoby odpowiedzialnej za zlecenie w Twojej firmie. Jeżeli to z Tobą mamy się kontaktować, zostaw nam namiary na siebie.
- Adres korespondencyjny** - adres, na który możemy wysłać dokumenty oraz faktury. Jeżeli jest taki sam, jak adres zleceniodawcy, wpisz „j.w.”.
- Data gotowości** - podaj termin gotowości towaru do odbioru. Data może być orientacyjna - potwierdzimy datę i godzinę odbioru z wyprzedzeniem.
- Adres załadunku** - oprócz adresu koniecznie podaj nam także nazwę firmy.
- Osoba kontaktowa** - podaj nam imię, nazwisko, numer telefonu i adres e-mail osoby kontaktowej na miejscu załadunku.
- Adres odprawy eksportowej** - adres agencji celnej, w której dokonywana będzie odprawa eksportowa. Dotyczy transportów do/z krajów pozaunijnych.
- Adres rozładunku** - oprócz adresu koniecznie podaj nam także nazwę firmy.
- Osoba kontaktowa** - podaj nam imię, nazwisko, numer telefonu i adres e-mail osoby kontaktowej na miejscu rozładunku.
- Adres odprawy importowej** - adres agencji celnej, w której dokonywana będzie odprawa importowa. Dotyczy transportów do/z krajów pozaunijnych.
- Rodzaj towaru** - potwierdź, co przewożysz (zgodnie z ustaleniami mailowymi).
- Sposób pakowania** - określ, w jaki sposób towar będzie pakowany (paleta/karton/worek itd. - zgodnie z ustaleniami mailowymi).
- Ilość opakowań zbiorczych** - podaj nam ilość opakowań - palet/kartonów/woreków itd. (zgodnie z ustaleniami mailowymi).
- Waga brutto** - całkowita waga towaru wraz z opakowaniem zbiorczym.
- Wymiary opakowań** - długość, szerokość i wysokość towaru wraz opakowaniem podana w centymetrach (L x W x H).
- Warunki specjalne** - jeżeli masz dodatkowe uwagi, zapisz je w tym miejscu.
- Towar niebezpieczny/towar chłodniczy** - zaznacz, czy towar podlega konwencji ADR lub wymaga niskich temperatur. Jeżeli tak, podaj szczegóły w pustych komórkach.
- Uzgodniona cena za fracht** - wpisz cenę za transport zgodnie z ustaleniami.
- Waluta** - wpisz skrót waluty SŁOWNIE (np. EUR, PLN). Nie używaj symboli!
- Płatne w terminie** - wpisz termin ustalony i potwierdzony drogą mailową.
- Ubezpieczenie CARGO** - zaznacz, czy chcesz skorzystać z dodatkowego ubezpieczenia.
- Waluta/wartość towaru** - podaj wartość towaru oraz walutę (SŁOWNIE, np. EUR, PLN) zgodnie z ustaleniami mailowymi.
- Uwagi do zlecenia** - zapoznaj się z warunkami zlecenia zanim je przesyłasz. Przesłanie zlecenia jest równoznaczne z akceptacją warunków.
- Oświadczenia obowiązkowe** - zgoda na otrzymanie faktury drogą elektroniczną oraz zobowiązanie do aktualizacji danych. Zaznacz oba, aby wysłać zlecenie.
- Zgoda marketingowa** - jeśli ją zaznaczysz, będziemy mogli przekazywać ci newsy oraz przydatne informacje o nowych ofertach i promocjach.
- Kod obrazkowy** - przepisz kod z obrazka, następnie kliknij „wyślij i drukuj zlecenie”. E-mail ze zleceniem zostanie wysłany do nas AUTOMATYCZNIE - nie musisz robić nic więcej, skontaktujemy się z Tobą, by potwierdzić otrzymanie i przyjęcie zlecenia. :)



GOTOWE! ZLECENIE WYSŁANE! PAMIĘTAJ, ŻE JESTEŚMY TU, BY CIĘ WSPIERAĆ NA KAŻDYM ETAPIE TRANSPORTU. MASZ PYTANIA? DZWOŃ LUB PIŚZ ŚMIĘTO :)

sales@3cargo.com ★ +48 32 780 11 17 ★ www.3cargo.com

3CARGO SPÓŁKA Z OGRANICZONĄ ODPOWIEDZIALNOŚCIĄ SPÓŁKA KOMANDYTOWA
ul. Świerkowska 36, 43-502 Czachowice-Drzdziszki, Poland, NRS: 0085706978, NIP: 652174107, REGON: 269022006
www.3cargo.com, office@3cargo.com, tel +48 32 780 1111

NUMER ZLECENIA: _____ Data: 28.06.2022:

2 ZLECENIODAWCA - PŁATNIK:	3 NIP:			
4 Osoba kontaktowa:	5 Tel:			
6 e-mail:	7 Fax:			
8 Adres korespondencyjny:				
9 Data gotowości:				
10 Adres załadunku:				
11 Osoba kontaktowa, tel, e-mail:				
12 Adres odprawy eksportowej:				
13 Adres rozładunku:				
14 Osoba kontaktowa, tel, e-mail:				
15 Adres odprawy importowej:				
16 Rodzaj towaru:	17 Sposób pakowania:	18 Ilość opakowań zbiorczych:		
19 Waga brutto:	20 Wymiary opakowań:	21 Warunki specjalne:		
22 Towar niebezpieczny:	23 Towar chłodniczy:	24 Uzgodniona cena za fracht:	25 WALUTA:	26 PŁATNE W TERMINIE:
27 Ubezpieczenie CARGO:	28 WALUTA:	29 Wartość towaru:	30 UWAGA DO ZLECENIA:	

30 UWAGA DO ZLECENIA

- Strony umowy uznają za skuteczne dostarczenie zlecenia, potwierdzenia i dostarczenie danych ustaleń drogą elektroniczną za pośrednictwem poczty e-mail lub telefonicznie.
- Zleceniodawca ma obowiązek wykonać zlecenie na rzecz Zleceniobiorcy z najwyższą starannością. Zleceniobiorca jest ubezpieczony od odpowiedzialności cywilnej względem Zleceniobiorcy polisa OCS do sumy ubezpieczenia 100.000 EUR na kaszie i wszystkie zdarzenia. Franszyza redukcyjna z tytułu polisy OCS w ustalonej wysoce wynosi 200 EUR. Opcjonalnie Zleceniobiorca ma możliwość ubezpieczenia dodatkowego „CARGO”. Franszyza redukcyjna w umowie ubezpieczenia CARGO wynosi 500 PLN. Odszkodowanie proporcjonalnie ubezpieczającemu zostanie pomniejszone o franszyzę redukcyjną w każdej szkodzie. Zleceniobiorca obowiązuje przesyłać polisę CARGO w imieniu Ubezpieczającego (Zleceniobiorcy) na jego zlecenie. W drogowym transporcie międzynarodowym odpowiedzialność przewoźnika określona jest w art. 23 Konwencji CMR. Zgodnie z art. 23 ust. 3 Konwencji CMR Przewoźnik odpowiada do pełnej wartości, ale nie więcej niż 8,33 SDR za kilogram wagi brutto utraconego towaru.
- Zleceniobiorca ma obowiązek:
 - dostarczyć Zleceniobiorcy wszelkich informacji umożliwiających podjęcie czynności, oraz dobrać właściwego środka transportu, trasy oraz optymalizację kosztów;
 - zapewnić wszelkie dokumenty wymagane do doposażenia towaru do obrót lub nadania mu przeznaczenia celowego, w tym upoważnienie do reprezentacji, również wpisane do PKR, nr EORI, tłumaczenie pozycji towarowych, zaświadczenie o możliwości rozliczenia podatku w trybie art 23a ust. o podatku VAT, dowód zapłaty koszty podatku, licencji, certyfikatów, kontyngentów, zlecenie transzitu, dane urzędu przesłania, lub inne wymagane w danym przypadku;
 - poinformować Zleceniobiorcę jeśli transport dotyczy towaru z prawem własności intelektualnej, zastrzeżonego patentami lub znakami towarowymi;
 - dostarczyć informacji na temat klasy ryzyka związanego z transportem;
 - poinformować czy towar nie podlega ograniczeniom w odniesieniu do mocy ustawy z dnia 29 listopada 2000 o obronie z zagranicy towarów, technologii i usługami o znaczeniu strategicznym dla bezpieczeństwa państwa, a także dla utrzymania międzynarodowego pokoju i bezpieczeństwa (Dz. U. z 2020 r. poz. 509 z późn. zm.);
 - poinformować, czy ekspedowane dobra występują w wykazie towarów podlegających zastosowaniu, określonym w Rozporządzeniu Rady (WE) nr 428/2009 z dnia 5 maja 2009 ustanawiające wspólnotowy system kontroli wywozu transzitu, pośredniczą i transzitu w odniesieniu do produktów w podległym zastosowaniu (Dz. U. UE z 2009 r. L12412, z późn. zm.);
 - poinformować, czy towary występują w wykazie uzbrojenia, o którym mowa w Rozporządzeniu Ministra Gospodarki z dnia 8 maja 2014 w sprawie wykazu uzbrojenia na obrót którym jest wymagane zezwolenie (Dz. U. z dnia 16 maja 2014r. Poz. 627 z późn. zm.);
 - poinformować o przewozie towarów wadliwych objętych systemem monitorowania drogowego przewozu towarów zgodnie z Ustawą z 9-go marca 2017r. [o za towar wyładnie ustawa ustawa m.in. paliwa silnikowe i ich pochodne, paliwa opałowe, oleje smarowe i podobne smary, które mogą być wykorzystane jako dodatki do paliw silnikowych, wertycy zawierające aktywny składnik aktywny składnik oraz substancje (tytanowy). Zleceniobiorca zostanie obciążony kwotą kary jaką zostanie obciążony przewoźnik, który nie dopełni obowiązku monitorowania przewozu wobec niewiedzy, jeśli Zleceniobiorca zatai lub nie udzieli mu informacji.
- Zleceniobiorca dokonuje kalkulacji kosztu usługi na podstawie dostarczonych informacji. Zleceniobiorca dokona rekalkulacji kosztów jeśli dostarczone informacje ulegną zmianie w czasie realizacji i jeśli wiąże się to z dodatkowymi nakładami pracy oraz nakładami finansowymi Zleceniobiorcy. Zleceniobiorca przysądza prawo do zwrotu kosztów dodatkowych, jeżeli wykaże szkoda jakiejś stronie w związku z realizacją zlecenia. Zleceniobiorcy lub podmiotów, za które jest on odpowiedzialny, lub jeśli szkoda wynika z zatajenia lub nie dostarczenia informacji Zleceniobiorcy.
- W przypadku rezygnacji z usługi Zleceniobiorca ma obowiązek pokryć koszty poniesione przez Zleceniobiorcę. W przypadku anulowania zlecenia w dniu załadunku Zleceniobiorca ma prawo obciążyć Zleceniobiorcę kosztami do wysokości realizacji.
- Ustawa zawiera rozdział w PLN wg kursu średniego NBP waluty o obowiązującego w dniu załadunku. Można jest rozliczenie usługi w walucie EUR na podstawie indywidualnego pisemnego wskazania Zleceniobiorcy. Praktyki w walutach obcych realizowane są w systemie EUR. Zleceniobiorca obowiązuje termin płatności za usługę licząc od dnia zakończenia realizacji usługi. Zleceniobiorca za opóźnienie w zapłacie ma prawo naliczyć Zleceniobiorcy ustawowe odsetki za opóźnienie w transakcjach handlowych.
- Zleceniobiorca nie odpowiada za skutki czynności oświadczeń, w szczególności opóźnienia w realizacji.
- Zleceniobiorcy przysądza prawo do zwrotu kosztów dodatkowych, jeżeli wykaże szkoda jakiejś stronie w związku z realizacją zlecenia.
- Zleceniobiorca ma prawo obciążyć Zleceniobiorcę kosztami przestoju. W przypadku zlecenia całonocnego przestoju przestoju przestoju zarówno na terenie UE, jak i poza granicami UE jest wolna od opłat. Opłata za każdą godzinę rozpoczęcia doby wynosi 200 EUR. W przypadku zlecenia drobniczego czas przestoju wolny od opłat wynosi 6 godzin. Opłata za każdą kolejną godzinę wynosi 15 EUR (max. 200 EUR za dobę). W zleceniach krajowych przestoju 12 godzin przestoju jest wolna od opłat. Opłata za każdą kolejną rozpoczęcie 12 godzin przestoju wynosi 500 PLN. Łączna suma kosztów przestoju nie może przekroczyć 1000 EUR w przypadku zleceni międzynarodowych i 2000 PLN w przypadku zleceni krajowych. W przypadku przestoju ponad 3 dni Zleceniobiorca ma prawo do zlecenia odstąpić bez wyznaczania Zleceniobiorcy dodatkowego terminu. Z tytułu odstąpienia Zleceniobiorca ma prawo dochodzić od Zleceniobiorcy kar umownej w wysokości 5000 EUR. Niezależnie od zastrzeżonych w kosztach przestoju/urazumionych Zleceniobiorca ma prawo dochodzić od Zleceniobiorcy odszkodowania na zasadach ogólnych.
- Zleceniobiorca oświadcza, że jest płatnikiem podatku VAT oraz wyraża zgodę na wystawienie faktury VAT bez jego podpisu zgodnie z rozporządzeniem MN, F.H. Dz. U. 156 POZ. 1024 § 38.
- Niniejsze zlecenie regulowane jest zapisami Konwencji o umowie międzynarodowego przewozu drogowego towarów (CMR) i Protokołu podpisanym, sporządzonym w Genewie 19 maja 1956 r. (Dz.U. 1962 Nr 49, poz. 238) oraz zapisami Ustawy z dnia 15 listopada 1984 r. Prawo przewozowe (Dz.U. 1984 Nr 53, poz. 272) z późniejszymi zmianami.
- Przy realizacji zlecenia stosuje się korektę paliwową (BMP) stanowiącą automatyczny mechanizm korygujący stawki transportowe Zleceniobiorcy, na co Zleceniobiorca wyraża zgodę. Korekta paliwowa będzie stosowana wg zasad i wskaźnika publikowanych na stronie internetowej Zleceniobiorcy: <https://www.3cargo.com/baf/>
- Wszelkie spory wynikające z niniejszej umowy (zlecenia) będą rozstrzygane przez Sąd właściwy miejscowo dla siedziby Zleceniobiorcy.

Oświadczam, że zgodnie z § 3 Rozporządzenia Ministra Finansów z dnia 20 grudnia 2012 r. w sprawie przesyłania faktur w formie elektronicznej, zeed ich przechowywanie oraz trybu udostępniania organowi podatkowemu lub organowi kontroli skarbowej (Dz. U. z 20.12.2012 r. poz. 1528) wyrażam zgodę na przesłanie, w tym udostępnianie, w formie elektronicznej faktur VAT wystawianych za usługi zlecenie i zrealizowane 3CARGO Sp. z o.o. Sp. k. 43-502 Czachowice-Drzdziszki, ul. Świerkowska 36.

W przypadku zmiany danych zawartych w tym dokumencie zobowiązuje się do niezwłocznego przekazania aktualnych danych.

Wyrażam zgodę na przetwarzanie moich danych osobowych w celach marketingowych przez 3CARGO Sp. z o.o. Sp. k. z siedzibą w Czachowicach-Drzdziszki, ul. Świerkowska 36, oraz na otrzymywanie na powyższy adres e-mail materiałów informacyjnych oraz handlowych. Podanie danych jest dobrowolne. Użytkownikom przysługuje prawo dostępu do swoich danych i ich poprawiania.

Prześlij kod obrazkowy:

Wyślij i drukuj zlecenie >>>

33

Ważna informacja!

- Dane zgromadzone w powyższym formularzu będą przetwarzane w związku z zawarciem umowy z osobą, której dane dotyczą i nie będą udostępniane innym osobom. Zabrane dane osobowe nie podlegają automatyzowanemu podejmowaniu decyzji, w tym profilowaniu i będą przechowywane przez okres niezbędny do realizacji umowy oraz zgodnie z obowiązującymi przepisami skarbowymi.
- Wypełniając powyższy formularz wyrażam zgodę na otrzymywanie informacji handlowych od 3CARGO Sp. z o.o. Sp. k. Komandytowa z siedzibą w Czachowicach-Drzdziszki, ul. Świerkowska 36 (Administrator danych). Mogę cofnąć zgodę w każdym czasie. Dane będą przetwarzane do czasu cofnięcia zgody.
- Administrator przetwarza dane zgodnie z [Polityką Prywatności](#). Mam prawo dostępu do danych, sprostowania, usunięcia lub ograniczenia przetwarzania, prawo sprzeciwu, prawo wniesienia skargi do organu nadzorczego lub przesłania danych.

Important information!

- The data collected in the above form will be processed in connection with the conclusion of the contract with the data subject and will not be made available to other recipients. The collected personal data are not subject to automated decision making, including profiling and will be kept for the period necessary to perform the contract and in accordance with applicable tax regulations.
- By completing the form, I agree to receive commercial information from 3CARGO LLC located in Czachowice-Drzdziszki, Świerkowska 36 (Data Administrator). I can withdraw my consent at any time. The data will be processed until the consent is withdrawn.
- The administrator processes data in compliance with the [privacy policy](#). I have the right to access, rectify, delete or limit processing of the data, the right to object, the right to submit a complaint to the supervisory authority or transfer the data.