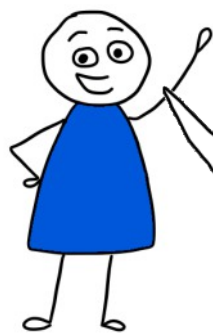


# IMPORT Z TURCJI - instrukcja 3CARGO dla początkujących

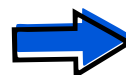


WITAMY W 3CARGO!  
SPECJALIZUJEMY SIĘ  
W OBSŁUDZE LOGISTYCZNEJ  
KAMIENI HANDLOWEJ  
Z KRAJAMI POZOSTALINNYMI.  
JEDNYM Z NASZYCH  
WIODĄCYCH KIERUNKÓW  
JEST TURCJA!

# 1

## NUMER EORI

Jeżeli jeszcze nie posiadasz numeru EORI, wystąp do urzędu celno-skarbowego o jego nadanie. Dla przedsiębiorców, którzy chcą uczestniczyć w czynnościach celnych, numer EORI jest koniecznością. Rejestracja w systemie jest jednorazowa, a nadany numer jest unikalny w całej UE. W Polsce można uzyskać numer EORI poprzez samodzielną rejestrację na Platformie Usług Elektronicznych Skarbowo-Celnych PUESC. Może tego także w Twoim imieniu dokonać nasza Agencja Celna.



SPROWADZASZ TOWAR  
Z TURCJI DO POLSKI  
I ROBISZ TO PO RAZ PIERWSZY?  
PODPOMIEMY CI, JAK SIĘ  
DO TEGO PRZYGOTOWAĆ.

# 2

## DOKUMENTY

Do obowiązków eksportera/sprzedającego towaru należy przygotowanie poniższych dokumentów, które są niezbędne dla sprawnego transportu oraz odpraw celnych:

- **faktura handlowa** zawierająca następujące informacje: pochodzenie towaru (np. tureckie, chińskie itp.), cena netto/brutto, poprawnie określony nadawca i odbiorca, ilość opakowań i sposób pakowania, waga netto/brutto, warunki dostawy Incoterms (jeżeli transport realizowany jest drogą lądową (np. EXW, FCA) musi być dopisana miejscowość w Turcji, np. FCA Istanbul, przy DAP, CPT musi być wskazana miejscowość w Polsce, do której jest zapłacone przewoźne, ubezpieczenie itp. Warunki FOB odnoszą się do transportu wykonywanego drogą morską). **WAŻNE!** Faktura musi mieć tą samą walutę, jak w umowie z tureckim kontrahentem;
- **świadczenie przewozowe A.TR**, które upoważnia do bezcłowego obrotu z krajami UE dla towarów przywożonych bezpośrednio z Turcji;
- **packing list** (jeżeli faktura nie zawiera wyżej wymienionych informacji) z określeniem wag netto/ brutto, ilości sztuk i sposobu pakowania;
- **deklaracja CE** potwierdzająca, że oznakowany wyrób spełnia wymagania dyrektyw tzw. „Nowego Podejścia” Unii Europejskiej (jeżeli wymagana). **WAŻNE!** Przywołane na deklaracji dyrektywy muszą być aktualne;
- **deklaracja eksportowa (EX)** - dokument pozwalający, by towar opuścił granicę państwa tureckiego. Deklaracja musi być przygotowana przez brokera celnego nadawcy oraz (gdy transport realizowany jest przez 3CARGO) nadana do urzędu celnego Muratbey w Turcji.

## DANE ŁADUNKU

# 3

Gdy komplet dokumentów jest gotowy, nasza spedycja będzie potrzebować od Ciebie wytyczne ładunku:

1. Adres załadunku z kodem pocztowym.
2. Adres rozładunku z kodem pocztowym.
3. Rodzaj towaru (czy podlega pod ADR)?
4. Sposób pakowania (np. palety, kartony, luzem itp.)
5. Wymiary opakowań zbiorczych (długość, szerokość, wysokość razem z opakowaniem/paletą), oraz ilość sztuk i waga jednej palety lub całego ładunku.
6. Czy dopuszczalne jest piętrowanie towaru?
7. Informacje o agencji celnej eksportowej.
8. Informacje o agencji celnej importowej (jeżeli pełnomocnictwo będzie mieć nasza Agencja Celna, zajmiemy się formalnościami po obu stronach).
9. Czy towar ma jakieś dodatkowe wymagania (np. rampa, winda przy załadunku itp.)?
10. Szacunkowa wartość towaru w celu jak najlepszego zabezpieczenia przewozu.
11. Szacunkowy termin gotowości do podjęcia ładunku.

# 5

## REALIZACJA

Ostatnim etapem jest realizacja zlecenia, a formalnością przestanie kompletu dokumentów z odpraw oraz faktur końcowych pod wskazany przez Ciebie adres.

# 4

## WYCENA I ZLECENIE

W oparciu o dane ładunku, które nam dostarczysz, nasza spedycja wyceni koszty transportu. Po ich zaakceptowaniu otrzymasz od nas link do zlecenia, które wypełniasz online i przesyłasz do nas. Wypełnione zlecenie jest potwierdzeniem zawarcia umowy. Po otrzymaniu zlecenia kontaktujemy się z Tobą, by potwierdzić przyjęcie zlecenia.